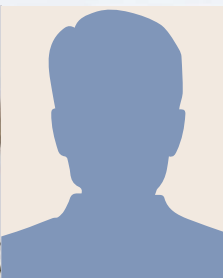


OPSCHALING ONCOLOGISCHE ZORG THUIS

Hoe krijgen dokters en patiënten vertrouwen? Hoe kiest u voor interne of externe verpleegkundigen? Hoe breidt u middelen en patiënten uit? Hoe financiert en contracteert u? Hoe verandert u naar oncologische zorg thuis die past in 'De juiste zorg op de juiste plek'?



Maartje Los
SONCOS, NVMO
St. Antonius ziekenhuis



Paul Janssen
Erasmus MC



Els van Nierop
Erasmus MC



Martin Hemmen
Isala



Sandra Veraart
Isala



Milou Tenhagen
Zilveren Kruis



Maryse Spapens
Albert Schweitzer
ziekenhuis



Nanni Ruedisueli
Albert Schweitzer
ziekenhuis



Michiel Driehuis
Spaarne Gasthuis



Ronald van Breugel
VGZ



Anja van Balen
ABN AMRO

Met
interactieve
opdracht
sessie

Met verschillende praktijkcases, diverse invalshoeken en actuele uitdagingen. Centraal staan en behandeld worden:

- Hoe wint u vertrouwen van dokters en patiënten?
- Hoe kiest u voor interne of externe verpleegkundigen?
- Hoe schaaft u oncologische middelen en patiënten bij thuistoediening op?
- Hoe schaaft u pilots op terwijl u een verantwoorde businesscase realiseert?
- Hoe schaaft u pilots op, zorgt u dat ze aansluiten bij 'De juiste zorg op de juiste plek' en hoe contracteert u dat?
- Hoe dealt u met hindernissen op weg naar oncologische zorg thuis?
- Hoe krijgen we de mindset die nodig is om oncologische zorg inhoudelijk succesvol en financieel verantwoord naar huis te verplaatsen?

**Uw resultaat:
Van pilot naar
geborgde zorg
die past in 'De
juiste zorg op
de juiste plek'!**

DINSDAG 25 JUNI 2019

9.00 Ontvangst

9.30 Opening door de dagvoorzitter Anja van Balen, sector banker zorg ABN AMRO

VERTROUWEN VAN DOKTERS & KIEZEN VOOR INTERNE OF EXTERNE VERPLEEGKUNDIGEN

9.35 **Vertrouwen van dokters & kiezen voor interne of externe verpleegkundigen**

VISIE
VANUIT
SONCOS

- Visie op 'De juiste zorg op de juiste plek' en hoe dit zich verhoudt kwaliteit en veiligheid bij thuistoediening van chemo- en immunotherapie en andere oncologische zorg thuis?
- Waarom heeft SONCOS genormeerd dat alleen Oncologie verpleegkundigen chemo- en immunotherapie mogen toedienen per 2022?
- Sluit deze normering aan op een internationale standaard?
- Kiezen voor eigen of externe verpleegkundigen: wat past het beste binnen de visie van Soncos op kwalitatief en veilige zorg?

Maartje Los, bestuurslid SONCOS, bestuurslid NVMO en internist oncoloog St. Antonius Ziekenhuis

OPSCHALEN ONCOLOGISCHE MIDDELEN EN PATIËNTEN

10.15 **Hoe schaal u oncologische middelen en patiënten bij thuistoediening op?**

PRAKTIJK
CASE

- Is de keuze voor thuistoediening aan de patiënt, of aan de zorgaanbieder die de zorg levert?
- Hoe wint u het vertrouwen van de patiënt in thuistoediening?
- Wie kiezen, en hoe dan, in het Erasmus MC de oncologische middelen en met hoeveel patiënten aantallen worden opgeschaald?
- Wat betekent deze opschaling voor:
 - ✓ uw keuze voor eigen of externe verpleegkundigen
 - ✓ risico inventarisatie kwaliteit en veiligheid
 - ✓ ICT investeringen
 - ✓ opleiden verpleegkundigen
 - ✓ verantwoorde businesscase

Paul Janssen, Poliklinisch apotheker Erasmus MC & Els van Nierop, project thuismedicatie Erasmus MC Kankerinstituut, Dagbehandeling Oncologie en Hematologie

11.00 Pauze

VAN PILOT NAAR OPSCHALEN MET EEN VERANTWOORDE BUSINESSCASE

11.30 **Van pilot naar opschalen met een verantwoorde businesscase**

PRAKTIJK
CASE

- Oncologische thuistoediening en 'De juiste zorg op de juiste plek'. Hoe past dit binnen Isala connected care? Is het extra zorg, of bespaart deze zorg?
- Welke informatie, kennis en knowhow voor een verantwoorde businesscase is nodig voor:
 - ✓ Opschalen van patiënten
 - ✓ Eigen verpleegkundigen van inhuur via derden
 - ✓ Efficiency contactmomenten met patiënt
 - ✓ Keuze van geneesmiddelen
 - ✓ investeringen in ICT
- Welke financiële mogelijkheden bieden farmaceuten via hun preferentiebeleid en zorgprogramma's bij pilots en wat betekent dat dan als er opgeschaald wordt?
- Hoe past chemo- en immunotherapie thuis binnen het nieuwe meerjarencontract met Zilveren Kruis?

Martin Hemmen, manager control Isala & Sandra Veraart, RVE manager Isala Oncologisch centrum

PANEL: ZILVEREN KRUIS EN VGZ REAGEREN OP DE OCHTEND

12.15 **Reacties van het panel op de drie eerdere programma onderdelen met in het bijzonder aandacht voor**

- Soncosnormering dat alleen oncologieverpleegkundigen in vanaf 2022 chemo- en immunotherapie mogen toedienen
- Opschaling middelen en patiënten
- Verantwoorde businesscase na opschaling

Milou Tenhagen, data analist Zilveren Kruis

Ronald van Breugel Strategisch innovatiemanager VGZ

12.35 Lunch

DINSDAG 25 JUNI 2019

OPSCHALEN, AANSLUITEN BIJ 'DE JUISTE ZORG OP DE JUISTE PLEK' EN CONTRACTEREN

13.35

VISIE,
STRATEGIE
EN PRAKTIJK

Praktische en financiële uitdagingen voor het opschalen van 'De juiste zorg op de juiste plek'

- Visie op 'De juiste zorg op de juiste plek' en de link met financiële doelstellingen van het hoofdlijnenakkoord.
- Wat is de impact daarvan op de financiële huishouding van het ziekenhuis en op de contracten met zorgverzekeraars?
- Hoe verschilt dit voor initiatieven die thuis behandelen versus initiatieven die thuis monitoren?
- Welke chemo dient SG thuis toe en hoe werkt dat in praktijk?
- Welke hindernissen komen we tegen en welke financiële, organisatorische en persoonlijke inspanningen zijn nodig?
- Wat is nodig om deze mooie initiatieven verder op te schalen?

Michiel Driehuis, manager Strategie, Sales en Transformatie van het Spaarne gasthuis

14.20

Pauze

HINDERNISSEN OP WEG NAAR ONCOLOGISCHE ZORG THUIS

14.50

INTERACTIEVE
OPDRACHT-
SESSIE

Hindernissen op weg naar oncologische zorg thuis

Praktijk opdracht onder leiding van:

Maryse Spapens, apotheker en directeur Poliklinische apotheek Albert Schweitzer & Nanni Ruedisueli, Programma manager Zorg van Waarde Albert Schweitzer ziekenhuis

Wat zijn de risico's, valkuilen, dilemma's en mislukkingen die het Albert Schweitzer ziekenhuis heeft ervaren in een veranderingsproces als oncologische zorg thuis en 'De juiste zorg op de juiste plek' binnen de financiële kaders.

15.10

Aan de hand van enkele cases bediscussieert u in een klein groepje van ca. 4 personen de dilemma's.

Daarbij staan de volgende thema's centraal:

- Zorg thuis tegen iedere prijs?
- Is zorg thuis geschikt voor iedere patiënt?
- Is zorg thuis altijd beter? En hoe wint u vertrouwen van de dokter en de patiënt?

15.40

Plenair worden de uitkomsten teruggekoppeld

PANEL: ZILVEREN KRUIS EN VGZ REAGEREN OP DE MIDDAG

16.00

Reacties van het panel op de twee eerdere programma onderdelen met in het bijzonder aandacht voor

- Hoe krijgen we de mindset die nodig is om oncologische zorg inhoudelijke succesvol en financieel verantwoord naar huis te verplaatsen?

Milou Tenhagen, data analyst Zilveren Kruis

Ronald van Breugel Strategisch innovatiemanager VGZ

16.30

Afsluiting en borrel na

ENKELE REACTIES OP EERDERE BIJEENKOMSTEN

Meer reacties op www.meizb.nl

CONTRACTERING & TRANSFORMATIE, 7-2-19

'Interessant'

Pien Schroder, sr. adviseur Zorgverkoop Haaglanden MC

ONCOLOGISCHE ZORG THUIS, 4-9-18

'Zinvol'

Marc Durian, internist-hematoloog Elisabeth-Tweesteden ziekenhuis

BETAALBARE & EFFECTIEVE DURE GENEESMIDDELEN, 12-4-18

'Goed inzicht geven in de complexe problematiek rondom DGM'

Marcel Pijnappels, Business controller Elkerliek ziekenhuis

ZORGCONTRACTERING & ZORGVERSCHUIVING, 8-2-18

'Een integrale blik geven op een interessant en actueel onderwerp'

Jack Hendriks, stafmedewerker sales & zorgfinanciering, St. Anna

DOKTERS & DOELMATIGHEID, 5-9-17

'Een prima gelegenheid om te toetsen waar we staan en wat ons te doen staat'

Ward Verkuylen, clustermanager Marketing, Communicatie en Verkoop, Viecuri

ZIEKENHUISZORG THUIS, 16-6-17

'Leerzaam, goede mix van invalshoeken, abstractie en concreetheid'

M.C. Kuin, voorzitter RvB Antonius zorggroep

CONTRACTEREN OP INHOUD, 9-2-17

'Zeer informatief'

Judith Kole, adviseur zorgverkoop Tergooi

GEVOLGEN TRANSPARANTIE DOOR ADD-ON REGISTRATIE IN 2017, 13-10-16

'Heel interessant'

Peter Fransen, manager planning & control Rijnstate

VBHC & CONTRACTERING, 1-7-16

'Inspirerend'

Godfried van Leeuwen, manager marketing & Sales, MC Haaglanden Bronovo

NACALCULATIE DURE GENEESMIDDELEN, 26-5-16

'Leuk omdat de verschillende disciplines vertegenwoordigd zijn'

Therese Frijns, ziekenhuisapotheker Maastricht ziekenhuis

Aanmeldingsformulier



Meld u aan via:

Internet:

www.meizb.nl

Per telefoon:

06-14512448

Per e-mail:

info@meizb.nl

Deelnamekosten

Zorgaanbieders en zorgverzekeraars die lid zijn van de NVZ, NFU, ZKN, Zorgverzekeraars Nederland, Actiz, BTN, PFN en overheidsorganisaties €465,- ex. BTW exclusief 25% LinkedIn-korting

Overige organisaties €999,- ex. BTW exclusief 25% LinkedIn-korting

Zie voor de voorwaarden van de 25% linkedinkorting de rechterkolom

Ja, ik neem deel aan de conferentie **Opschaling oncologische zorg thuis**, dinsdag 25 juni 2019, Hotel Van der Valk Breukelen

Organisatie

Algemeen telefoonnummer

Postadres

Postcode

Plaats

Factuuradres

De heer/mevrouw

Functie

Voorletters

Achternaam

Direct vast telefoonnummer

Mobiel telefoonnummer

E-mail adres

Informatie over de verwerking van uw gegevens vindt u op www.meizb.nl bij privacy verklaring.

Ja ik ga akkoord met de algemene voorwaarden

Ja ik wil met naam, functie en organisatie vermeld staan op de deelnemerslijst die 1 dag voor de bijeenkomst aan deelnemers van deze bijeenkomst aangeboden wordt via een code op www.meizb.nl

Handtekening

Accreditatie wordt aangevraagd voor:

- Medisch specialisten
- Ziekenhuisapothekers
- Poliklinisch apothekers
- Verpleegkundigen & verzorgenden (algemeen als voor deskundigheidsgebieden oncologie en wijkverpleegkunde)
- Verpleegkundig specialisten

Daarnaast ontvangen deelnemers indien gewenst een deelnamecertificaat.

Doelgroep:

Ziekenhuizen

Medisch specialisten
Ziekenhuisapothekers
Poliklinisch apothekers
Bedrijfskundig zorgmanagers
Managers Oncologisch Centrum
Oncologie verpleegkundigen
Manager Finance & Control
Business controllers
Zorgverkopers
Accountants in business

Verzekeraars

Zorginkopers
Medisch adviseurs
Beleidsadviseurs

Thuiszorg

Zorgmanagers
Zorgverkopers
Wijkverpleegkundigen

Overige

Farma en medisch facilitaire dienstverleners



Voorwaarden 25% linkedin kortingsregeling

Wordt LinkedIn contact van Eritia van der Mei en ontvang 25% korting op de genoemde prijs ex BTW.

Graag geef ik persoonlijk toelichting op deze regeling, voor al uw vragen ben ik bereikbaar via info@meizb.nl of 06-14512448

Samenvatting algemene voorwaarden

1. Annuleringsvoorwaarden. Bij verhindering kunt u tot 4 weken voorafgaand aan de bijeenkomst kosteloos annuleren. Bij annulering vanaf 4 weken voorafgaand aan de bijeenkomst betaalt u de volledige deelnamekosten. U kunt wel een vervanger sturen. De factuur blijft op uw naam staan.

2. De bijeenkomst is altijd onder voorbehoud. Indien omstandigheden dit volgens de organisatie vereisen kan het programma, locatie en datum gewijzigd worden.

De uitgebreide versie van de algemene voorwaarden kunt u opvragen bij info@meizb.nl

MEI zakelijke bijeenkomsten is geregistreerd onder nummer 55780652 KvK Amsterdam